

Pleiße zwischen Altenburg und Frohburg in Thüringen

Hydraulik

I PROJEKTBEZEICHNUNG

Hydraulische Berechnungen an der Pleiße, B7, Verlegung zwischen Altenburg und Frohburg VKE 5190

I LEISTUNGEN

Grundlagenermittlung
(Vermessung, DGM-Daten, Durchflüsse)
Modellaufbau
Berechnung und Auswertung Ist-Zustand
Einarbeitung Planung Straßenquerung
Berechnung und Auswertung Plan-Zustand
Vergleich Ist- Planzustand hinsichtlich der hydraulischen Auswirkungen der Gewässerquerung

I PROJEKTDATEN

Länge des Flussabschnittes: ca. 1,9 km
Durchflüsse:
HQ₁₀ = 115 m³/s
HQ₅₀ = 174 m³/s
HQ₁₀₀ = 198 m³/s

I PLANUNGSZEITRAUM

Juni 2010 - November 2010

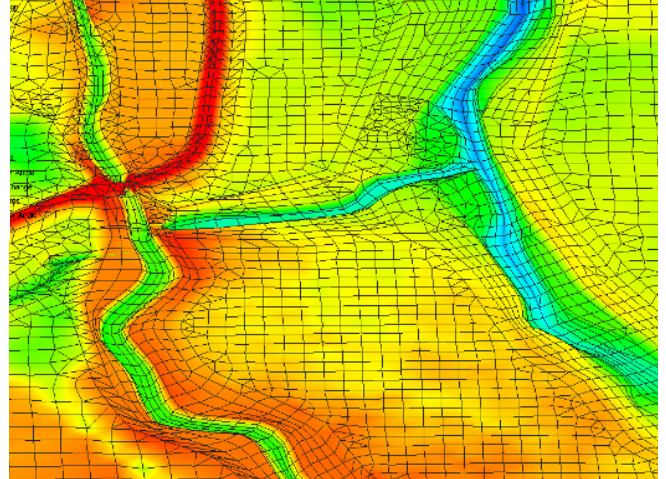
I AUFTRAGGEBER

DEGES
Deutsche Einheit Fernstraßenplanungs- und -bau GmbH
Ansprechpartnerin: Frau Schulz
Telefon: 030 - 202 43-0

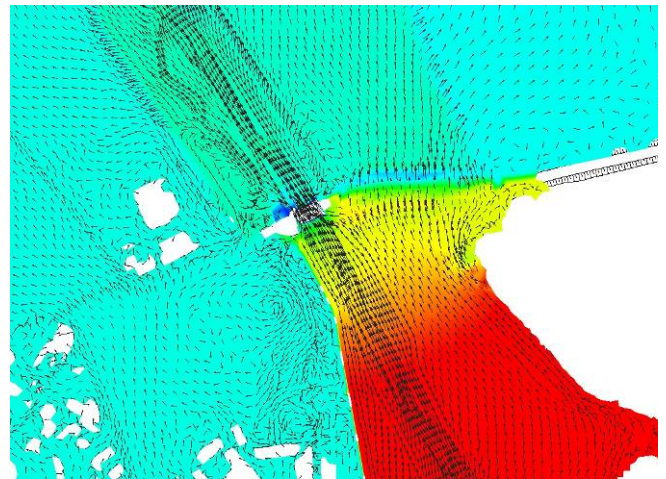
I BEARBEITUNG

Dipl. Ing. T. Knoblauch
Dipl. Ing. T. Melling

Zusammengesetztes Modell (Vorland und Flussschlauch) mit System aus Gräben und Deichen



Vergleich der Geschwindigkeitsverteilung der beiden Varianten

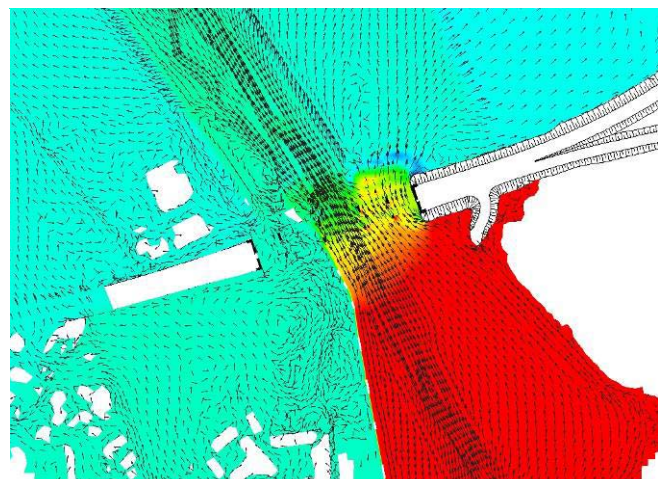


Istzustand

I PROJEKTBESCHREIBUNG

- Aufbau eines zweidimensionalen hydronumerischen Modells auf der Grundlage von Vermessungsdaten (terrestrische Daten und Überfliegsdaten) und Liegenschaftsinformationen
- Koordination des Vermessungsbüros
- behördliche Vorabstimmung
- Vergleichsbetrachtungen Ist- und Planzustand
- Empfehlungen zur Veränderung des vorliegenden Straßenbauentwurfes zur Minimierung der Auswirkungen auf das Fließverhalten des Gewässers

Planzustand



Niederlassungen Dippoldiswalde & Görlitz