

Geschiebesperre Fallbach zwischen Falkenhain und Schmiedeberg

Wasserbau

I PROJEKTBEZEICHNUNG

Gesamtausbau des Fallbaches von Falkenhain, Dönschten bis zum Ortseingang von Schmiedeberg,
Teilmaßnahme: Geröll- und Geschiebesperre zwischen Schmiedeberg und Dönschten an der Staatsstraße S182

I LEISTUNGEN

Ausführungsplanung,
Ausschreibung und Vergabe,
örtliche Bauüberwachung

I PROJEKTDATEN

Länge Planungsabschnitt: ca. 60 m

I BAUSUMME

ca. 50.000 €

I AUSFÜHRUNGSZEITRAUM

2005

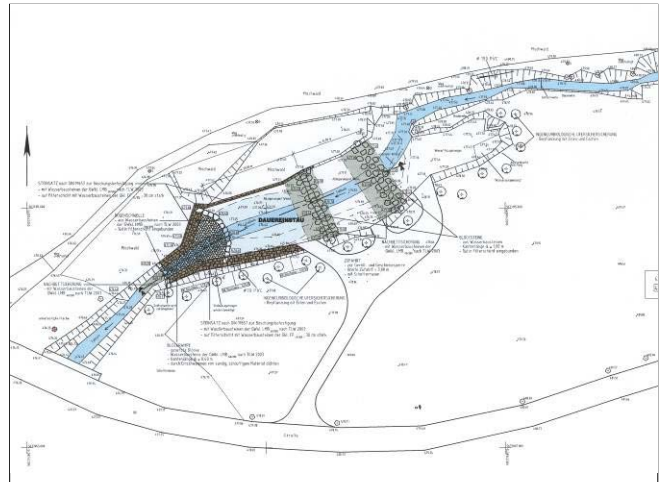
I AUFTRAGGEBER

Landestalsperrenverwaltung Sachsen
Talsperrenmeisterei Gottleuba / Weißeritz
Ansprechpartner: Frau Börmert
Telefon: 03501 / 796 319

I BEARBEITUNG

Dipl. Ing. R. Groth

Lageplan Planung



Geschiebesperre während der Bauphase 2005



Geschiebesperre nach der Fertigstellung 2007



I BAUBESCHREIBUNG

- naturnahe Geröll- und Geschiebesperre mit Natursteinblöcken und Dauereinstau
- Blockrampe zur Energieumwandlung
- Böschungssicherung mittels Steinsatz aus Wasserbausteinen
- Bepflanzung mit Erlen und Eschen

Niederlassungen Dippoldiswalde & Görlitz